

GRUNDIG

Ionic Hair Dryer

User Manual



HD 8680

EN - TR



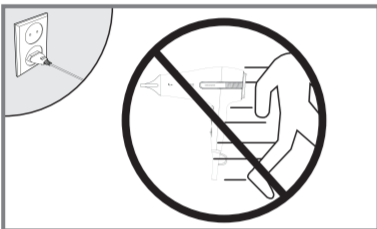
Arçelik A.Ş. Karaağaç Caddesi No:2-6,
34445, Söğütçe, İstanbul, Türkiye

www.grundig.com.tr
011-8910371600-0821-03

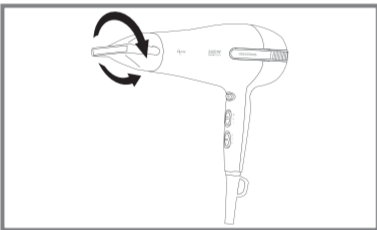
1



Dry the hair / Saç kurutma

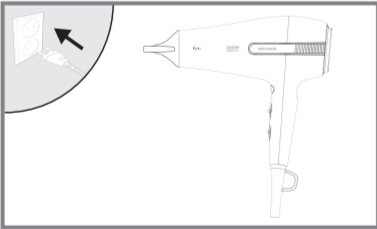


2



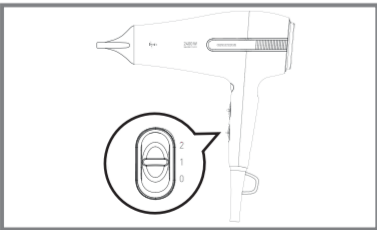
Align the concentrator nozzle / Yoğunlaştırıcı nozulunu hizalayın

3



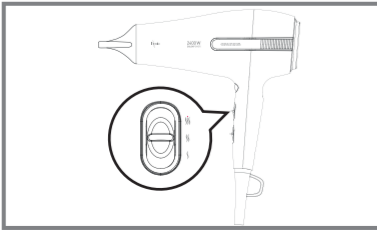
Connect / Prizle takın

4



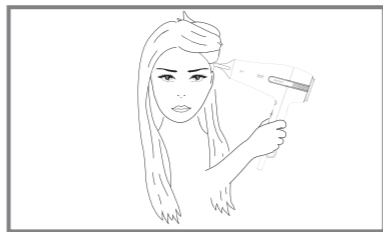
Switch on /off and select air flow level / Açma/Kapama tuşuna basın ve fan seviyesi seçin

5

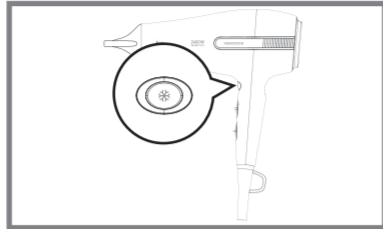


Select temperature level (low, medium, high) / Sıcaklık seviyesi seçin (soğuk, orta, yüksek)

6

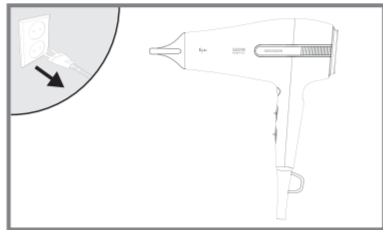


Dry the hair / Saçı kurutun



Press Cool Shot to fix the hairstyle / Saç şeklini sabitlemek için soğuk darbe tuşuna basın

7



Switch off and pull the power cord / Kapatın ve Elektrik kablosunu çekin

8



Cleaning device / Cihazın temizlenmesi



SAFETY

EN

Please note the following information when using the appliance:

- The appliance is designed for domestic use only.
- Never use the appliance in the bath, shower or over a washbasin filled with water; nor should it be operated with wet hands.



- Do not immerse the appliance in water or let it come into contact with water, even during cleaning.
- If the appliance is used in the bath-

room, it is essential that you unplug it after use, as any water close to the appliance can still pose a hazard, even if the appliance is switched off.

- Do not use the appliance near water in bathtubs, wash basins or other vessels.
- If not already in use, installing a residual current-operated protective device (RCD) is recommended for additional protection with a rated residual operating current not exceeding 30 mA in the electrical circuit of your bathroom. Ask your plumber for advice.
- Never place the appliance on soft cushions or blankets during operation.

- Ensure that the air-induction and output openings are not covered during operation.
- The appliance is equipped with an overheating protection system.
- Unplug the appliance after use. Do not disconnect the plug by pulling on the cord.
- Never use the appliance if it or the power cord is visibly damaged.
- If the power cord is damaged, it must be replaced by the manufacturer, a service centre or a similarly qualified person to avoid any danger of electrical shock.
- Keep the appliance out of the reach of children.

- This appliance can be used by children aged from 8 years and above and persons with reduced physical, sensory or mental capabilities or lack of experience and knowledge if they have been given supervision or instruction concerning use of the appliance in a safe way and understand the hazards involved. Children shall not play with the appliance. Cleaning and user maintenance shall not be made by children without supervision.
- Never open the appliance under any circumstance. No warranty claims are accepted for damage caused by improper handling.
- Check if the mains voltage on the type plate corresponds to your

local mains supply. The only way to disconnect the appliance from the mains is to unplug it.

- Never wrap the power cord around the appliance.
- Never use the appliance in or near to combustible, inflammable places and materials and furniture. Do not let the appliance come into contact with or become covered by inflammable materials e.g. curtains, textiles, walls, etc. Please make sure that the appliance is always kept a safe distance away from flammable materials and furniture.
- The nozzle becomes very hot during use. Do not touch it with your bare hands. Avoid any contact of the skin

with the hot parts. Do not allow the nozzle to come into contact with your face, neck or head.

- A warm flow of air is required to achieve a perfect result. Please note that a metallised brush can become extremely hot during prolonged or intensive use. To avoid injury, please adjust the usage time of the appliance to the accessory being used.

AT A GLANCE

Dear Customer,

congratulations on purchasing the GRUNDIG Ionic Hair Dryer HD 8680.

Read the following user notes carefully to ensure full enjoyment of your quality Grundig product for many years to come.

Meanings of the symbols

Following symbols are used in various sections of this manual:

	Important information and useful hints about usage.
	WARNING: Warnings against dangerous situations concerning the security of life and property.
	Electrical insulation class.



This product has been produced in environmentally-friendly, state-of-the-art facilities.

Conforms to the WEEE Directive. It does not contain PCB.

INFORMATION

Cleaning and care

- 1 Switch off the appliance with the button and unplug power cord from the wall socket.
- 2 Clean the appliance only with a damp, soft cloth. Clean the air inlet grille occasionally with a soft brush to remove hairs and dust. Take off the air inlet grille and clean the filter at regular intervals. Pull back the grille to do this.

Storage

Store the appliance carefully if you do not want to use it for a long time.

- 1 Make sure it is unplugged, has completely cooled down and is completely dry.
- 2 Store it in its original box in a cool, dry place. Do not wind the power cord around the appliance.
- 3 Make sure the appliance is kept out of reach of children.

Tips for energy saving

Turn off and unplug the appliance after each use.

Compliance with the WEEE Directive and Disposing of the Waste Product:

This product complies with EU WEEE Directive (2012/19/EU). This product bears a classification symbol for waste electrical and electronic equipment (WEEE).



This symbol indicates that this product shall not be disposed with other household wastes at the end of its service life. Used device must be returned to official collection point for recycling of electrical and electronic devices. To find these collection systems please contact to your local authorities or retailer where the product was purchased. Each household performs important role in recovering and recycling of old appliance. Appropriate disposal of used appliance helps prevent potential negative consequences for the environment and human health.

Compliance with RoHS Directive

The product you have purchased complies with EU RoHS Directive (2011/65/EU). It does not contain harmful and prohibited materials specified in the Directive.

Package information



Packaging materials of the product are manufactured from recyclable materials in accordance with our National Environment Regulations. Do not dispose of the packaging materials together with the domestic or other wastes. Take them to the packaging material collection points designated by the local authorities.

Technical data

Power supply: 230-240 V ~, 50Hz
Power: 2200-2400 W

Electrical insulation class: II

Technical and design modifications reserved!

GÜVENLİK

TR

Cihazı kullanırken lütfen aşağıdaki bilgilere dikkat edin:

- Bu cihaz yalnızca evde kullanım için tasarlanmıştır.
- Cihazı banyoda, duşta ya da suyla dolu küvet üzerinde asla kullanmayın; ayrıca cihaz, ıslak ellerle de kullanılmamalıdır.



- Cihazı temizleme sırasında bile suya sokmayın ve suyla temas etmesine izin vermeyin.
- Cihaz banyoda kullanılmışsa, kullandıktan sonra fişi çekilmelidir. Çünkü cihaza yakın yerde su bulunması, cihaz kapalı olsa da tehlike yaratabilir.
- Cihazı banyo küveti, lavabo veya diğer kaplardaki suların yakınında kullanmayın.
- Cihaz kullanılmadığı zamanlarda ek koruma sağlamak amacıyla, banyonuzdaki elektrik tesisatı üzerinde artık akımla çalışan ve 30 mA'yi geçmeyen bir akım koruyucu aygıtla (RCD) korunması tavsiye edilir. Öneri için ehliyetli bir elektrikeriye başvurun.

- Cihazı kullanırken asla yumuşak minder veya battaniye üzerine koymayın.
- Kullanım sırasında hava giriş ve çıkış açıklıklarının kapanmadığından emin olun.
- Cihaz aşırı ısınma koruma sistemine sahiptir.
- Cihazı kullandıktan sonra elektrik fişini prizden çekin. Cihazın fişini kablosundan çekerek çıkarmayın.
- Cihazda veya elektrik kablosunda gözle görülür hasar mevcutsa, cihazı asla kullanmayın.
- Elektrik kablosu hasar görmüşse, elektrik çarpması riskini önlemek için üretici, yetkili servis merkezi veya benzer bir yetkili kişi tarafından

değiştirilmelidir.

- Cihazı çocukların erişemeyecekleri bir yerde saklayın.
- Bu cihaz, cihazın güvenli bir şekilde kullanımıyla ilgili olarak gözetim altında tutulmaları veya kendilerine talimat verilmesi ve cihazın kullanımıyla ilgili tehlikeleri anlamaları koşuluyla 8 yaş ve üzeri çocuklar ile kısıtlı fiziksel, duyuşsal veya zihinsel kapasiteye sahip olan ya da bilgi ve deneyimi olmayan kişilerce kullanılabilir. Çocuklar cihazla oynamamalıdır. Temizlik ve kullanıcı bakım işlemleri, başlarında bir büyük olmadığı sürece çocuklar tarafından yapılmamalıdır.

- Cihazı hiçbir koşul altında sökme- yin. Hatalı kullanımın neden olduğu hasarlar için hiçbir garanti talebi kabul edilmez.

- Tip etiketinde yazılı olan şebeke geriliminin evinizdeki şebeke gerili- mine uygun olup olmadığını kontrol edin. Cihazın elektrik bağlantısını kesmenin tek yolu fişini çekmektir.

- Elektrik kablosunu asla cihazın etra- fına sarmayın.

- Cihazı asla parlayıcı veya yanıcı maddelerin ve mobilyaların bulun- duğu yerde veya yakınında kul- lanmayın. Cihazın perde, kumaş, duvar, vb. gibi yanıcı madde- lerle temas etmesine veya bun- larla örtülmesine izin vermeyin. Cihazın yanıcı maddelerden ve

AEEE Yönetmeliğine Uyum ve Atık Ürünün Elden Çıkarılması

Bu ürün T.C. Çevre ve Şehircilik Bakanlığı tarafından yayımlanan “Atık elektrikli ve Elektronik eşyaların Kontrolü Yönetmeliği’nde belirtilen zararlı ve yasaklı maddeleri içermez.



AEEE Yönetmeliğine uygundur. Bu ürün, geri dönüşümlü ve tekrar kullanılabilir nitelikteki yüksek kaliteli parça ve malzemelerden üretilmiştir. Bu nedenle, ürünü, hizmet ömrünün sonunda evsel veya diğer atıklarla birlikte atmayın, yerel otoritenin belirttiği ambalaj toplama noktalarına atın.

Bu toplama noktalarını bölgenizdeki yerel yönetime sorun. Kullanılmış ürünleri geri kazanıma vererek Çevre- nin ve doğal kaynakların korunmasına yardımcı olun.

Ambalaj bilgisi

Ürünün ambalajı, Ulusal Mevzuatımız gereği geri dönüştürülebilir malzemelerden üretilmiştir. Ambalaj atığını evsel veya diğer atıklarla birlikte atmayın, yerel otoritenin belirttiği ambalaj toplama noktalarına atın.



Teknik Özellikler

Güç kaynağı: 230-240 V ~, 50Hz

Güç: 2200-2400 W

Elektriksel izolasyon sınıfı: II

Teknik ve optik değişiklik yapma hakkı saklıdır!

Bu kılavuzu okumadan ürününüzü çalıştırmayınız.

Ürününüz ile ilgili garanti şartları, kullanımı ve sorun giderme yöntemleri kılavuzda yer almaktadır.

Uygun Kullanım ve Garanti ile İlgili Dikkat Edilmesi Gereken Hususlar;

Aşağıda belirtilen sorunların giderilmesi ücret karşılığında yapılır. Bu durumlar için garanti şartları uygulanmaz;

- 1) Kullanım hatalarından kaynaklanan hasar ve arızalar,
- 2) Malın tüketiciye tesliminden sonraki yükleme, boşaltma, taşıma vb. sırasında oluşan hasar ve arızalar,
- 3) Malın kullanıldığı yerin elektrik (priz, gerilim, top- raktama vb.), su (su basıncı, musluk vb.), doğalgaz, telefon, internet vb. şebekesi ve/veya altyapısı (gider, zemin, ortam vb.) kaynaklı meydana gelen hasar ve arızalar,
- 4) Doğa olayları ve yangın, su baskını vb. kaynaklı meydana gelen hasar ve arızalar,
- 5) Malın tanıma ve kullanma kılavuzlarında yer alan

hususlara aykırı kullanılmasından kaynaklanan hasar ve arızalar,

6) Malın, 6502 sayılı Tüketicinin Korunması Hakkındaki Kanununda tarif edilen şekli ile ticari veya mesleki amaçlarla kullanımı durumunda ortaya çıkan hasar ve arızalar,

7) Mala yetkisiz kişiler tarafından bakım, onarım veya başka bir nedenle müdahale edilmesi

Durumlarında mala verilmiş garanti sona erecektir.

Garanti uygulaması sırasında değiştirilen malın garanti süresi, satın alınan malın kalan garanti süresi ile sınırlıdır.

Ürününüz Arçelik A.Ş adına Dongguan Sun Luen Electrical Mfg. Co. Ltd. No.1 Sun Luen Road, Qing Hu Tou, Tang Xia, Dongguan, Guangdong, China Tel: (86) 769-87910170 Fax: (86) 769-87910172 tarafından üretilmiştir.

Menşei: P.R.C.

mobilyalardan uzakta, emniyetli bir yerde tutulduğundan emin olun.

- Yoğunlaştırıcı uç, kullanım sırasında çok ısınır. Çıplak elle dokunmayın. Cildinizin sıcak parçalara temas etmesinden kaçının. Yoğunlaştırıcı ucun yüzünüzle, boynunuzla ya da başınızla temas etmesine izin vermeyin.

- Mükemmel bir sonuç elde etmek için sıcak bir hava akışı gereklidir. Metal kaplama fırçanın uzun veya yoğun kullanımda çok ısınabileceğini unutmayın. Yaralanmaları önlemek için, cihazın kullanım süresini, kullanmakta olduğunuz aksesuara göre ayarlayın.

GENEL BAKIŞ

Değerli Müşterimiz,

GRUNDIG HD 8680 İyon özellikli Saç kurutma makinesini satın aldığınız için sizi kutlarız.

Kaliteli GRUNDIG ürününüzü yıllarca kullanabilmek için lütfen aşağıdaki kullanıcı notlarını dikkatli bir şekilde okuyun.

Sembollerin anlamları

Bu kullanma kılavuzunun çeşitli kısımlarında aşağıdaki semboller kullanılmıştır:

	Cihazın kullanımıyla ilgili önemli bilgiler ve faydalı tavsiyeler.
	UYARI: Can ve mal güvenliğiyle ilgili tehlikeli durumlar konusunda uyarılar.
	Elektrik çarpmasına karşı koruma sınıfı.

	Bu ürün, çevreye saygılı modern tesislerde doğaya zarar vermeden üretilmiştir.
--	--

BİLGİLER

Temizleme ve Bakım

- 1 Cihazı düğmesiyle kapatın ve elektrik kablosunun fişini prizden çekin.
- 2 Cihazı yalnızca nemli ve yumuşak bir bezle temizleyin. Saç ve tozları gidermek için hava giriş ızgarasını bir fırça yardımıyla düzenli aralıklarla temizlemeyi unutmayın. Hava giriş ızgarasını çıkarmı ve filtreyi düzenli aralıklarla temizleyin. Bunu yapmak için ızgarayı geri çekin.

Saklama

Cihazı uzun süre kullanmayı düşünmüyorsanız, lütfen dikkatli bir şekilde saklayın.

- 1 Fişinin çekili olduğundan, tamamen soğuduğundan ve tamamen kuru olduğundan emin olun.
- 2 Elektrik kablosunu cihazın etrafına sarmayın. Serin ve kuru bir yerde saklayın.
- 3 Cihazın, çocukların ulaşamayacağı bir yerde muhafaza edildiğinden emin olun.

Enerji tasarrufu için yapılması gerekenler

Kullanımdan sonra cihazı kapatın ve fişini prizden çıkarın.

Hizmet talebinin değerlendirilmesi

1 Müşteri Başvurusu

--	--	--	--	--	--

2 Başvuru kaydı

Başvuru Konusu
Müşteri Adı, Soyadı
Müşteri Telefonu
Müşteri Adresi

3 Hizmet talebinin alınması

- Hizmet talebi analizi
- Hizmet hakkında müşterinin bilgilendirilmesi (Keşif,nakliye,montaj,bilgi,onarım,değişim vb.)
- Hizmet hakkında gerekli işlemin gerçekleştirilmesi

4 Müşteri memnuniyetinin alınması

Memnun Memnun değil

5 Başvuru kaydının kapatılıp, bilgilerin saklanması

Müşteri Hizmetleri
<p>Müşteri Memnuniyeti Politikası</p> <ul style="list-style-type: none"> • Müşterilerimizin istek ve önerilerini her kanaldan karşılamaktan mutluluk duyarız. <p>Kanallarımız:</p> <ul style="list-style-type: none"> * Çağrı Merkezimiz: 0850 210 0 888 (Sabit telefonlardan veya cep telefonlarından alan kodu çevirmeden arayın*) * Diğer Numaramız: 0216 585 8 888 - Çağrı Merkezimiz haftanın 7 günü 24 saat hizmet vermektedir. - Çağrı Merkezimiz ile yaptığımız görüşmeler iletişim hizmeti aldığınız operatör firma tarafından sizin için tanımlanan tarifeye göre ücretlendirilir. - Sabit veya cep telefonlarınızdan alan kodu tuşlamadan çağrı merkezi numaramızı arayarak ürününüz ile ilgili arzu ettiğiniz hizmeti talep edebilirsiniz. * Whatsapp Numaramız: 0544 444 0 888 * Faks Numaramız: 0216-423-2353 * Web Adresimiz: - www.grundig.com.tr * e-posta Adresimiz: - musteri.hizmetleri@grundig.com <p>Sosyal Medya Hesaplarımız:</p> <ul style="list-style-type: none"> - https://www.instagram.com/grundigturkiye/ - https://www.facebook.com/grundig.tr/ - https://www.youtube.com/user/TurkiyeGrundig <p>Posta Adresimiz:</p> <ul style="list-style-type: none"> - Arçelik A.Ş. Karaağaç Caddesi No:2-6, 34445, Sülüçe / İSTANBUL <p>Bayilerimiz,</p> <ul style="list-style-type: none"> - https://www.grundig.com.tr/yetkili-satici/ <p>Yetkili Servislerimiz,</p> <ul style="list-style-type: none"> - https://www.grundig.com.tr/yetkili-servis/ <p>- Tüm yetkili servis istasyonu bilgilerimiz, Ticaret Bakanlığı tarafından oluşturulan “Servis Bilgi Sistemi”nde (www.servis.gov.tr) yer almaktadır. - Yedek parça malzemeleri yetkili servislerimizden temin edilebilir.</p>
<ul style="list-style-type: none"> • Müşterilerimizden iletilen istek ve önerilerin Grundig’e ulaştığı bilgisini, müşteri ayrımı yapılmaksızın kendilerine 24 saat içinde veririz. • Müşteri Hizmetleri sürecimiz: Müşterilerimizin istek ve önerilerini; <ul style="list-style-type: none"> * İzlenebilir, raporlanabilir, şeffaf ve güvenli tek bir bilgi havuzunda toplarız. * Yasal düzenlemelere uygun, objektif, adil ve gizlilik içinde ele alır ve değerlendiririz. * Bu geri bildirimleri süreçlerimizin daha mükemmel hale getirilmesinde kullanırız. • Grundig olarak, mükemmel müşteri deneyimini yaşatmayı ana ilke olarak kabul eder, müşteri odaklı bir yaklaşım benimseriz. • Bütün süreçlerimizi yönetim sistemi ile entegre ederek birbirini kontrol eden bir yapı geliştirilmesini sağlarız. Yönetim hedeflerini de bu sistem üzerinden besleriz.
<p>Aşağıdaki önerilere uymanızı rica ederiz.</p> <ul style="list-style-type: none"> • Ürününüzü aldığınızda Garanti belgesini Yetkili Satıcınıza onaylattırınız. • Ürününüzü kullanma kılavuzu esaslarına göre kullanınız. • Ürününüz ile ilgili hizmet talebiniz olduğunda yukarıdaki telefon numaralarından Çağrı Merkezimize başvurunuz. • Hizmet için gelen teknisyene “teknisyen kimlik kartı”nı sorunuz. • İşiniz bittiğinde Yetkili servis teknisyeninden “Hizmet Fişi” istemeyi unutmayınız. alacağınız “Hizmet Fişi” , ilerde ürününüzde meydana gelebilecek herhangi bir sorunda size yarar sağlayacaktır. • Ürünün kullanım ömrü: 5 yıldır. (Ürünün fonksiyonunu yerine getirebilmesi için gerekli yedek parça bulundurma süresi)

GRUNDIG

SAÇ KURUTMA MAKİNESİ GARANTİ BELGESİ

1)Garanti süresi, malın teslim tarihinden itibaren başlar ve 2 yıldır.

2)Malın tanıma ve kullanma kılavuzunda gösterildiği şekilde kullanılması ve Arçelik A.Ş.’nin yetkili kıldığı servis çalışanları dışındaki şahıslar tarafından bakım, onarım veya başka bir nedenle müdahale edilmemiş olması şartıyla, malın bütün parçaları dahil olmak üzere tamamını; malzeme, işçilik ve üretim hatalarına karşı malın teslim tarihinden itibaren yukarıda belirtilen süre kadar garanti eder.

3)Malın ayıplı olduğunun anlaşılması durumunda tüketici, 6502 sayılı Tüketicinin Korunması Hakkında Kanunun 11 inci maddesinde yer alan;

- a-Sözleşmeden dönme, c-Ücretsiz onarılmasını isteme,
- b-Satış bedelinden indirim isteme, ç-Satılının ayıpsız bir misli ile değiştirilmesini isteme, haklarından birini kullanabilir.

4)Tüketicinin bu haklardan ücretsiz onarım hakkını seçmesi durumunda satıcı; işçilik masrafı, değiştirilen parça bedeli ya da başka herhangi bir ad altında hiçbir ücret talep etmeksizin malın onarımını yapmak veya yaptırmakla yükümlüdür. Tüketici ücretsiz onarım hakkını üretici veya ithalatçıya karşı da kullanabilir. Satıcı, üretici ve ithalatçı tüketicinin bu hakkını kullanmasından müteselsilen sorumludur.

5)Tüketicinin, ücretsiz onarım hakkını kullanması halinde malın;

-Garanti süresi içinde tekrar arızalanması,

-Tamiri için gereken azami sürenin aşılması,

-Tamirinin mümkün olmadığınin, yetkili servis istasyonu, satıcı, üretici yada ithalatçı tarafından bir raporla belirlenmesi durumunda;

tüketici malın bedel iadesini, ayıp oranında bedel indirimini veya imkân varsa malın ayıpsız misli ile değiştirilmesini satıcıdan talep edebilir.

Satıcı, tüketicinin talebini reddedemez. Bu talebin yerine getirilmemesi durumunda satıcı, üretici ile ithalatçı müstesilselen sorumludur.

6)Malın tamir süresi 20 iş gününü geçemez. Bu süre garanti süresi içinde mala ilişkin arızanın yetkili servis istasyonuna veya satıcıya bildirmiş tarihinde, garanti süresi dışında ise malın yetkili servis istasyonuna teslim tarihinden itibaren başlar. Malın arızasının 10 iş günü içerisinde giderilmemesi halinde, üretici veya ithalatçı; malın tamiri tamamlanıncaya kadar, benzer özelliklere sahip başka bir malı tüketicinin kullanımına tahsis etmek zorundadır. Malın garanti süresi içerisinde arızalanması durumunda, tamirde geçen süre garanti süresine eklenebilir.

7)Malın kullanma kılavuzunda yer alan hususlara aykırı kullanılmasından kaynaklanan arızalar garanti kapsamı dışındadır.

8)Tüketici, garantiden doğan haklarının kullanılması ile ilgili olarak çıkabilecek uyuşmazlıklarda yerleşim yerinin bulunduğu veya tüketici işleminin yapıldığı yerdeki Tüketici Hakem Heyetine veya Tüketici mahkemesine başvurabilir.

9)Satıcı tarafından bu Garanti Belgesinin verilmemesi durumunda, tüketici Ticaret Bakanlığı Tüketicinin Korunması ve Piyasa Gözetimi Genel Müdürlüğüne başvurabilir.

Üretici veya İthalatçı Firmamız:	Markası:	Malın
Unvanı: Arçelik A.Ş.	Cinsi: Arçelik A.Ş. Karaağaç Caddesi No:2-6, 34445, Sülüçe / İSTANBUL (0-216) 585 8 888	Grundig
Adresi: Arçelik A.Ş. Karaağaç Caddesi No:2-6, 34445, Sülüçe / İSTANBUL (0-216) 585 8 888	Modeli: HD 8680	Saç kurutma makinesi
Telefonu: (0-216) 423 23 53	Seri No:	
Faks: (0-216) 423 23 53	Garanti Süresi: 2 YIL	
web adresi: www.grundig.com.tr	Azami Tamir Süresi: 20 İş günü	

Satıcı Firmamız:

Unvanı:	Fatura Tarihi ve Sayısı:
Adresi:	Teslim Tarihi ve Yeri:
Telefonu:	Yetkilinin İmzası:
Faks:	Firmamız Kaşesi:
e-posta:	
Bu bölümü, ürünü aldığınız Yetkili Satıcı imzalayacak ve kaşeleyecektir.	